

FRÄNKISCHE

FRÄNKISCHE IBÉRICA S.L.

turatec multi® / alpex-plus®

Tubo multicapa de alta calidad e innovador sistema de accesorio push-fit para instalaciones sanitarias y de calefacción



SISTEMAS DE DRENAJE

SISTEMAS DE CANALIZACIÓN
ELÉCTRICA

TÉCNICA DOMÉSTICA

PRODUCTOS INDUSTRIALES

tubo multicapa turatec multi® dim 16 - 26 mm

Tubo

El tubo multicapa de alta calidad del sistema turatec multi para instalaciones sanitarias y de calefacción, está compuesto en su interior y en su exterior de polietileno resistente a la temperatura. Entre ambas capas se encuentra la capa de aluminio, soldada por medio del método TIG. La unión de las tres capas se realiza mediante un pegamento especial para formar un conjunto permanente, cuyo resultado es un producto que responde a los requisitos más rigurosos. Se caracteriza, además, por una funcionalidad excelente y longevidad extrema.

Hasta el mínimo detalle

Todas las medidas de tubo del sistema turatec multi ofrecen la posibilidad de formar arcos que permiten ahorrar material y, por tanto, piezas moldeadas. La tubería multicapa proporciona radios óptimos de curvatura y las medidas de los tubos de hasta 20 x 2.0 milímetros pueden doblarse incluso manualmente con facilidad.



Flexión manual ...

Todo en uno

El sistema de tubo multicapa turatec multi reúne las ventajas de la tubería de metal (p.ej. dilatación térmica) y del plástico (p.ej. resistencia a la corrosión). El sistema es adecuado tanto para fontaneros por su estabilidad en las formas, como para los instaladores de calefacción por la hermeticidad al oxígeno y también para los propietarios debido a la mínima transmisión de ruidos que ofrece.

turatec-multi con tubo de protección

La técnica "tubo en tubo" ofrece tubo multicapa provisto de un tubo de protección para favorecer la insonorización de ruidos y para evitar la formación de condensaciones en la tubería. De esta manera se garantizan niveles máximos de confort y seguridad, incluso en el caso de condiciones de aplicación con requisitos especiales.



Ventajas de la tubería multicapa

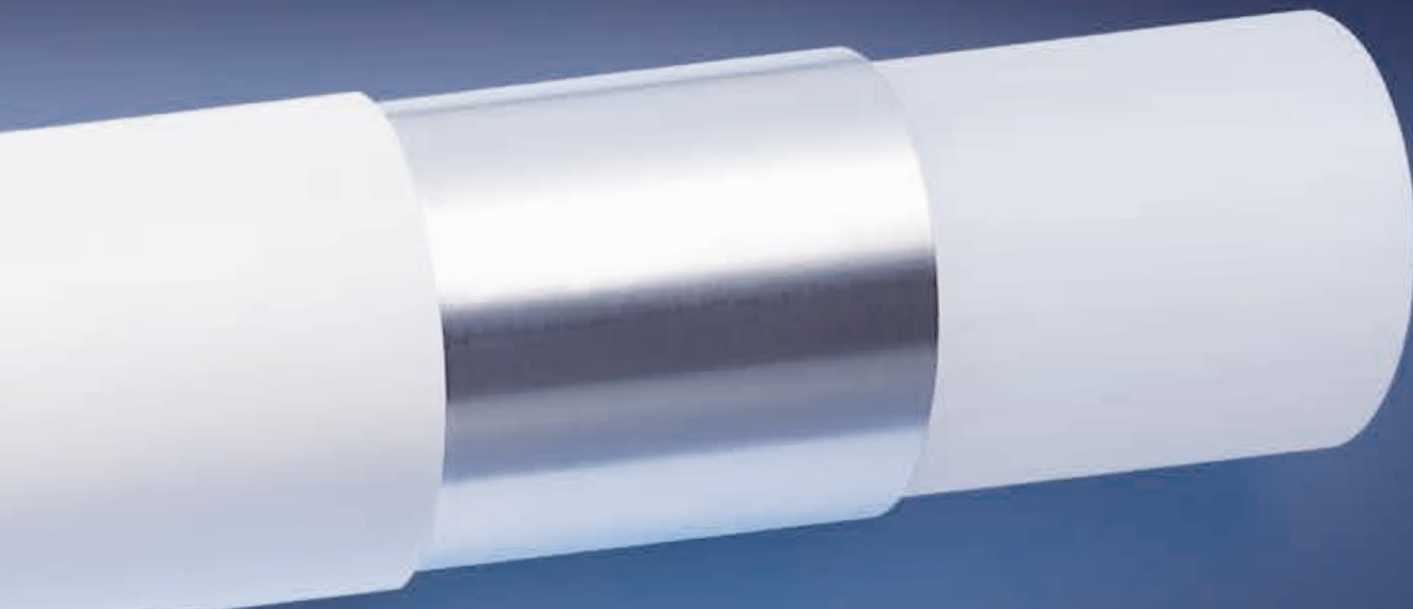
- Transmisión mínima de ruidos
- Propiedades de fluidez favorables
- Resistencia a la corrosión
- Alta resistencia a sustancias químicas
- Buena compatibilidad con otros materiales
- Baja dilatación térmica, comparable al cobre

Criterios importantes para instalaciones de tuberías para agua potable

- Producto totalmente higiénico
- Ausencia de incrustaciones

Criterios importantes para instalaciones de tuberías para calefacción

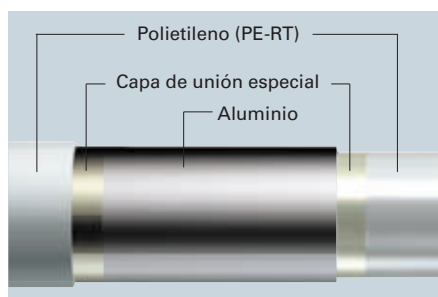
- Hermeticidad al oxígeno equivalente al 100%



tubo multicapa turatec multi® dim 16 - 26 mm

Con garantía

Con cinco dimensiones de tuberías, el sistema ofrece componentes comprendidos en el rango desde 16 hasta 26 milímetros y unos radios de curvatura mínimos de 1,5 x da en el caso de la dimensión mínima, proporcionando una instalación hecha a la medida en el edificio entero para todas las tuberías de agua potable y de calefacción – desde el sótano hasta el techo. Los certificados internacionales de homologación acreditan igualmente la calidad de este sistema. ¡Por eso estamos en condiciones de extender sin problemas el certificado de productos para todos los componentes del sistema turatec multi con un período de vigencia equivalente a 10 años!



Unión de metal con plástico

Principales características de tubo multicapa turatec multi

- Resistencia térmica constante hasta 70°
- Presión máxima de trabajo 10 bars
- Compatible con los accesorios alpeX duo y alpeX plus

Certificados internacionales



Datos técnicos tubo multicapa turatec® dim 16 - 26 mm

tubo turatec PE-RT/AL/PE-RT		Dimensiones		
		16x2	20x2	26x3
Diametro exterior en	mm	16,0	20,0	26,0
Diametro interior en	mm	11,9	15,9	20
Temperatura de trabajo	°C	70	70	70
Presión máxima de trabajo	bar	10	10	10
Volumen de agua en	l/m	0,113	0,201	0,314
Radio de curvatura mínimo		5 x d _a	5 x d _a	
Conductividad térmica K en	W/m K	0,45	0,45	0,45
Radio de curvatura con muelle		3 x d _a	3 x d _a	
Radio de curvatura con máquina		3,4 x d _a	4 x d _a	3,4 x d _a
Coefficiente de rugosidad en	mm	0,007	0,007	0,007



alpex-plus – simplemente mucho más que un accesorio

- El accesorio innovador de push fit de PPSU con casquillo de acero inoxidable y anillo señalizador, con una forma muy estilizada.
- La instalación es muy rápida y precisa tan solo de 2 pasos, gracias a su técnica de unión:
 - calibrar/ escariar el tubo
 - introducirlo en el accesorio
 - ya está!
- Gracias a su estilizada forma, se puede colocar en rozas con poco espacio y se puede aislar muy fácilmente.
- Seguridad contrastada, al usar sólo materiales de primera calidad y tener un anillo señalizador innovador.
- Totalmente compatible con el sistema turatec de press fitting (16x2, 20x2 y 26x3 mm).
- Totalmente compatible con el tubo ff-therm multi (16x2 y 20x2 mm).
- Durante la instalación, los accesorios de las dimensiones 16x2 y 20x2mm pueden ser separados por una herramienta especial sin causar daños.

Simplemente más

En los últimos años, la técnica de unión para instalaciones sanitarias se ha desarrollado de manera continua. Al principio se soldaban los sistemas metálicos; de ahí se pasó a roscar y a prensar sistemas de plástico. Actualmente, el desarrollo de la unión va en una dirección: el push-fit.

alpex-plus, el sistema push-fit innovador de FRÄNKISCHE para medidas 16, 20 y 26 mm, convence por su elaborada construcción, basada en la práctica, y ofrece un alto valor añadido al instalador.

Este valor añadido está basado en la seguridad que proporcionan materiales de primera clase y un anillo señalizador innovador.

El montaje es muy rápido, gracias a la técnica push-fit y la forma estilizada de la pieza. Este accesorio es, así mismo, totalmente compatible con el sistema turatec. alpex-plus ofrece lo que su propio nombre indica: un plus para el instalador.

Así mismo, junto a la homologación DVGW, la cual confirma la calidad del accesorio, la unión está cubierta por la garantía de 10 años que FRÄNKISCHE ofrece a la totalidad del sistema.



Para controlar la correcta realización de la unión...



...incorporamos un innovador anillo visualizador



alpex-plus – rápido, seguro y compatible

Simplemente rápido

La instalación del sistema alpex-plus es rápida y sencilla: se calibra el tubo, se introduce en la pieza y ya está! De esta sencilla manera, se logra acelerar el proceso de la unión, con un evidente ahorro de tiempo.

Gracias a la construcción de la pieza, que se intentó hacer lo más estilizada posible, el accesorio push-fit de FRÄNKISCHE se puede colocar sin mayor esfuerzo, incluso en sitios donde la roza sea muy estrecha. Debido a su diseño, el accesorio alpex-plus se puede aislar fácilmente. Así mismo, en combinación con los tubos preaislados del sistema turatec, el accesorio alpex-plus se puede compatibilizar sin ningún problema con el aislamiento del tubo.



La unión, rápida y simple: calibrar el tubo, introducirlo en la pieza y ya está!

Simplemente seguro

Al igual que en nuestros accesorios press fitting, para el innovador sistema alpex-plus se utilizan únicamente materiales de primera calidad. El cuerpo del accesorio está compuesto de PPSU (Polifenilsulfona). Este material, utilizado en misiones espaciales, demuestra una gran resistencia a golpes y está homologado para el uso sanitario.

El sistema se completa con uniones roscadas fabricadas con latón resistente al descincado. El casquillo está fabricado con acero inoxidable, lo que confiere estabilidad y resistencia al accesorio.

Otra característica que aporta seguridad al accesorio es el anillo señalizador de la unión. Este sirve para controlar que el tubo ha sido introducido de manera correcta: si la ventanilla del casquillo se colorea de color verde, quiere decir que la unión ha sido realizada correctamente y que es estanca.



alpex-plus: revolucionario por su estilizada forma y la combinación de acero inoxidable y polímeros.

Simplemente compatible

Otra ventaja del nuevo accesorio es su compatibilidad con los demás componentes del sistema turatec.

FRÄNKISCHE ofrece, para cada circunstancia de obra, un sistema completo con el que se cubren todas las demandas que puedan aparecer en la obra, tanto a nivel de tubo como a nivel de accesorio.

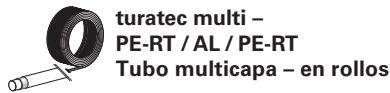
De esta manera, el instalador puede decidir qué pieza se adapta mejor para cada situación de la obra, y puede decidir si prensar o usar el sistema push fit. En cualquier caso, ambos sistemas le garantizan una seguridad contrastada del 100%.

**El nombre es un sistema:
alpex-plus – simplemente más pieza!**

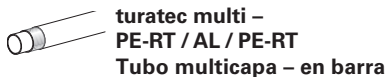


turatec multi® – Tubo multicapa

Referencia	Descripción	Cantidad	Precio €/m.
------------	-------------	----------	-------------

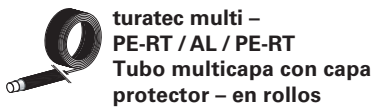


73016449	16 x 2 mm	100 mts.	1,54
73020449	20 x 2 mm	100 mts.	2,20
73026449	26 x 3 mm	50 mts.	4,28



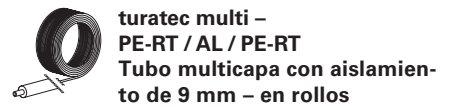
73016049	16 x 2 mm	5 mts.	2,51
73020049	20 x 2 mm	5 mts.	3,15
73026049	26 x 3 mm	5 mts.	5,06

Referencia	Descripción	Cantidad	Precio €/m.
------------	-------------	----------	-------------



73116225	16 x 2 mm rojo	100 mts.	1,82
73116226	16 x 2 mm azul	100 mts.	1,82

Referencia	Descripción	Cantidad	Precio €/m.
------------	-------------	----------	-------------



73716224	16 x 2 mm	50 mts.	2,74
73720224	20 x 2 mm	50 mts.	3,11
73726224	26 x 3 mm	25 mts.	4,96

alpex-plus® – Accesorios push-fit

Referencia	Descripción	Cantidad	Precio €/p.
------------	-------------	----------	-------------



88316200	16 - 16 mm	10 pcs.	4,60
88320200	20 - 20 mm	10 pcs.	5,36
88326200	26 - 26 mm	5 pcs.	8,37



87316880	16 - 16 mm	10 pcs.	8,92
87320880	20 - 20 mm	10 pcs.	11,73



87316782	16 mm - 1/2" AG	10 pcs.	6,27
87320782	20 mm - 1/2" AG	10 pcs.	11,66
87320783	20 mm - 3/4" AG	10 pcs.	12,50
87326783	26 mm - 3/4" AG	5 pcs.	14,12

Referencia	Descripción	Cantidad	Precio €/p.
------------	-------------	----------	-------------



87316792	16 mm - 1/2" IG	10 pcs.	5,75
87320792	20 mm - 1/2" IG	10 pcs.	8,35
87320793	20 mm - 3/4" IG	10 pcs.	8,81
87326793	26 mm - 3/4" IG	5 pcs.	13,99



88316300	16 - 16 - 16 mm	10 pcs.	6,41
88320300	20 - 20 - 20 mm	10 pcs.	7,83
88326300	26 - 26 - 26 mm	5 pcs.	11,15

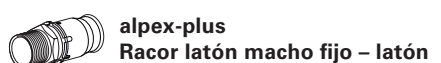


87316742	16 mm-1/2" IG-16 mm	10 pcs	10,03
87320742	20 mm-1/2" IG-20 mm	10 pcs	11,44
87320743	20 mm-3/4" IG-20 mm	10 pcs	12,78
87326743	26 mm-3/4" IG-26 mm	5 pcs	19,80

Referencia	Descripción	Cantidad	Precio €/p.
------------	-------------	----------	-------------



88320333	20 - 16 - 16 mm	10 pcs	8,39
88320330	20 - 16 - 20 mm	10 pcs	8,39
88320303	20 - 20 - 16 mm	10 pcs	8,51
88326335	26 - 16 - 20 mm	5 pcs	11,53
88326330	26 - 16 - 26 mm	5 pcs	11,78
88326355	26 - 20 - 20 mm	5 pcs	11,66
88326350	26 - 20 - 26 mm	5 pcs	11,90



87316761	16 mm - 3/8" AG	10 pcs	4,85
87316762	16 mm - 1/2" AG	10 pcs	4,11
87320762	20 mm - 1/2" AG	10 pcs	5,50
87320763	20 mm - 3/4" AG	10 pcs	5,75
87326763	26 mm - 3/4" AG	5 pcs	9,04
87326764	26 mm - 1" AG	5 pcs	10,70



alpex-plus® – Accesorios push-fit

Referencia	Descripción	Cantidad	Precio €/p.
------------	-------------	----------	-------------



alpex-plus
Racor latón macho fijo – PPSU

88316762	16 mm - 1/2" AG	10 pcs	3,71
88320762	20 mm - 1/2" AG	10 pcs	4,93
88320763	20 mm - 3/4" AG	10 pcs	5,18



alpex-plus
Racor latón hembra fijo – latón

87316772	16 mm - 1/2" IG	10 pcs	4,62
87320772	20 mm - 1/2" IG	10 pcs	7,09
87320773	20 mm - 3/4" IG	10 pcs	6,78
87326773	26 mm - 3/4" IG	5 pcs	11,30
87326774	26 mm - 1" IG	5 pcs	12,88



alpex-plus
Manguito recto – PPSU

88316100	16 - 16 mm	10 pcs	4,42
88320100	20 - 20 mm	10 pcs	4,60
88326100	26 - 26 mm	5 pcs	7,62



alpex-plus
Manguito reductor – PPSU

88320130	20 - 16 mm	10 pcs	4,60
88326130	26 - 16 mm	5 pcs	6,09
88326150	26 - 20 mm	5 pcs	7,43

Referencia	Descripción	Cantidad	Precio €/p.
------------	-------------	----------	-------------



alpex-plus
Tapón - PPSU

88326820	16 mm	10 pcs	2,92
----------	-------	--------	------



alpex-plus
Racor tuerca unión
junta plana – latón

87316661	16 mm - 3/8" IG	10 pcs	6,79
87316672	16 mm - 1/2" IG	10 pcs	6,52
87316673	16 mm - 3/4" IG	10 pcs	6,86
87320672	20 mm - 1/2" IG	10 pcs	7,64
87320673	20 mm - 3/4" IG	10 pcs	7,29
87326674	26 mm - 1" IG	5 pcs	12,20



alpex-plus
Adaptador a tubo metálico – latón

87316736	16 - 15 mm	10 pcs	6,43
87320737	20 - 22 mm	10 pcs	8,57
87326736	26 - 22 mm	5 pcs	11,72



alpex-plus
accesorio push-fit con eurocono – PPSU

88316710	16 mm - 3/4" IG PPSU	10 pcs	5,59
----------	----------------------	--------	------



alpex-plus
Codo para cisternas Geberit
empotradas – latón

87316850	16 mm - 1/2"	10 pcs	12,34
----------	--------------	--------	-------

Referencia	Descripción	Cantidad	Precio €/p.
------------	-------------	----------	-------------



alpex-plus
Codo con brida 35
mm – latón

87316720	16 mm - 1/2" IG	10 pcs	9,90
87320720	20 mm - 1/2" IG	10 pcs	13,93
87320723	20 mm - 3/4" IG	10 pcs	16,08



alpex-plus
Codo para cisternas
empotradas – latón

87316724	16 mm-1/2" IG-3/4" AG	10 pcs	12,65
----------	-----------------------	--------	-------



alpex-plus
Accesorio para conexión a
radiador – latón

87316733	16 mm - 330 mm	2 pcs	10,44
----------	----------------	-------	-------



alpex-plus
Herramienta par separar la
unión

88316900	16 mm	1 pc	19,14
88320900	20 mm	1 pc	20,42

Herramientas

Referencia	Descripción	Cantidad	Precio €/p.
------------	-------------	----------	-------------



**Cortatubo para tubo
composite multicapas**

90022401	14 - 40 mm	1 pcs	22,80
90022402	cuchilla repuest 90022401	1 pcs	6,02

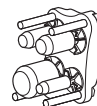
Referencia	Descripción	Cantidad	Precio €/p.
------------	-------------	----------	-------------



Tijeras cortatubo

79000220	12 - 20 mm	1 pcs	51,16
79000221	cuchilla repuest 79000220	1 pcs	7,70

Referencia	Descripción	Cantidad	Precio €/p.
------------	-------------	----------	-------------



Calibrador escariador multiple

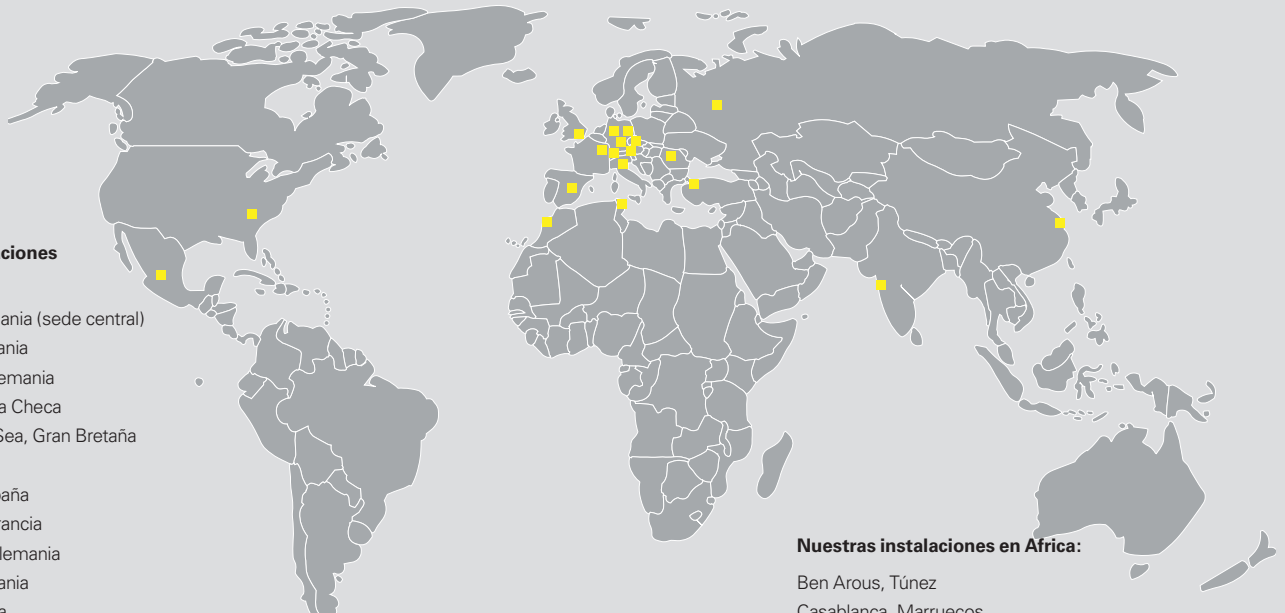
79002213	16 / 20 / 26 / 32	1 pcs	48,67
----------	-------------------	-------	-------

FRÄNKISCHE

FRÄNKISCHE IBÉRICA S.L.

¡Origen en Königsberg,

éxito global!



Nuestras instalaciones en Europa:

Königsberg, Alemania (sede central)
Bückerburg, Alemania
Schwarzheide, Alemania
Okříšky, República Checa
St.-Leonards-on-Sea, Gran Bretaña
Moskau, Rusia
Yeles/Toledo, España
Torcy-le-Grand, Francia
Ebersbach/Fils, Alemania
Hermisdorf, Alemania
Mönchaltorf, Suiza
Mailand, Italia
Estambul, Turquía
Turda, Rumania
Wels, Austria

Nuestras instalaciones en Asia:

Anting/Shanghai, China
Pune, India

Nuestras instalaciones en África:

Ben Arous, Túnez
Casablanca, Marruecos

Nuestras instalaciones en América:

Anderson, Estados Unidos
Guanajuato, México

FRÄNKISCHE es una empresa familiar de tamaño mediano innovadora, orientada al crecimiento, líder en diseño, fabricación y comercialización de sistemas de tubo corrugado tecnificado para drenaje, canalizaciones eléctricas, técnica de edificación y aplicaciones industriales.

Actualmente, empleamos a 2800 personas a nivel mundial. Tanto nuestros

años de experiencia y pericia en el procesamiento de plásticos, como nuestros servicios de consultoría y la amplia gama de productos son muy apreciados por nuestros clientes.

FRÄNKISCHE es una empresa familiar, en tercera generación, que fue fundada en 1906, dirigida actualmente por Otto Kirchner. Hoy, estamos presentes globalmente, mediante plantas de producción

y oficinas comerciales. La proximidad a nuestros clientes nos permite desarrollar productos y soluciones a medida de las exigencias de nuestros clientes. Nuestra filosofía de negocio y nuestras acciones están enfocadas a nuestros clientes, sus necesidades y sus requerimientos hacia nuestros productos.

FRÄNKISCHE – Su socio para soluciones avanzadas y sofisticadas.

